

■介護施設・福祉施設等への退院率(年代別)【第2四半期】

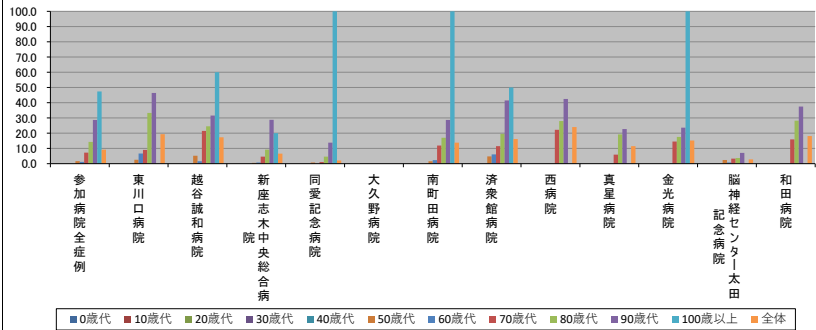
2025/01/20

(ハイファン表記は、2025/01/20時点でデータ未提出の病院です)

	参加病院 全症例	東川口 病院	越谷誠和 病院	新座志木 中央総合 病院	同愛 記念病院	大久野 病院	南町田 病院	済衆館 病院	西病院	眞星 病院	金光 病院	脳神経 センター 太田記念 病院	和田 病院
年代別他施設等への退院率(%)	0歳代	0.0	N/A	0.0	0.0	0.0	-	N/A	0.0	N/A	N/A	N/A	N/A
	10歳代	0.0	0.0	0.0	0.0	0.0	-	0.0	0.0	0.0	0.0	0.0	0.0
	20歳代	0.0	0.0	0.0	0.0	0.0	-	0.0	0.0	0.0	0.0	0.0	0.0
	30歳代	0.0	0.0	0.0	0.0	0.0	-	0.0	0.0	0.0	0.0	0.0	0.0
	40歳代	0.0	0.0	0.0	0.0	0.0	-	0.0	0.0	0.0	0.0	0.0	0.0
	50歳代	1.7	2.6	5.2	0.5	0.8	-	1.6	4.8	0.0	0.0	2.4	0.0
	60歳代	1.2	6.7	1.6	0.8	0.0	-	2.3	6.1	0.0	0.0	0.8	0.0
	70歳代	7.2	9.0	21.5	4.6	1.1	-	11.9	11.5	22.2	5.9	14.5	3.3
	80歳代	14.3	33.3	24.5	9.2	4.6	-	17.0	19.5	28.0	19.2	17.6	3.7
	90歳代	28.7	46.4	31.6	28.8	13.8	-	28.7	41.5	42.5	22.7	23.6	7.1
	100歳以上	47.4	0.0	60.0	20.0	100.0	-	100.0	50.0	N/A	N/A	100.0	0.0
	全体	9.2	19.4	17.3	6.6	2.1	-	13.8	16.2	24.0	11.5	15.2	2.8

年代別症例数(人)	0歳代	10歳代	20歳代	30歳代	40歳代	50歳代	60歳代	70歳代	80歳代	90歳代	100歳以上	全体
	103	0	7	1	93	-	0	2	0	0	0	0
	203	14	29	29	102	-	5	7	2	3	2	9
	253	15	14	55	111	-	22	10	3	3	7	12
	309	18	24	46	142	-	21	12	5	8	1	27
	479	25	37	96	151	-	49	30	3	12	9	59
	845	39	58	182	256	-	62	63	7	27	10	126
	1052	45	61	244	307	-	88	66	17	29	26	132
	2212	111	149	453	549	-	168	217	27	101	83	272
	2571	138	229	513	497	-	288	298	50	130	108	242
	905	69	79	156	116	-	164	94	40	44	55	56
	19	1	5	5	1	-	1	2	0	0	2	2
	8951	475	692	1780	2325	-	868	801	154	357	303	937

年代別他施設等への退院率(%)



年代別症例数(人)

