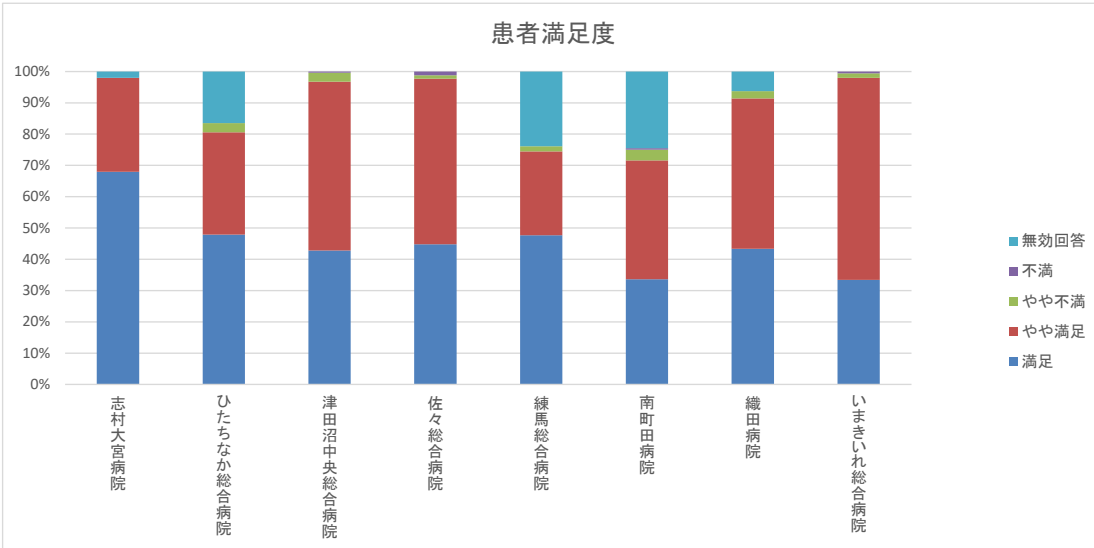


1.全体としてこの病院に満足していますか？

No.	病院名	客体数	回答数	回答率	満足	やや満足	やや不満	不満	無効回答					
1	志村大宮病院	100	100	100.0%	68	68.0%	30	30.0%	0	0.0%	2	2.0%		
2	ひたちなか総合病院	600	468	78.0%	224	47.9%	153	32.7%	14	3.0%	0	0.0%	77	16.5%
3	津田沼中央総合病院	281	278	98.9%	119	42.8%	150	54.0%	8	2.9%	1	0.4%	0	0.0%
4	佐々総合病院	174	174	100.0%	78	44.8%	92	52.9%	2	1.1%	2	1.1%	0	0.0%
5	練馬総合病院	302	302	100.0%	144	47.7%	81	26.8%	5	1.7%	0	0.0%	72	23.8%
6	南町田病院	7561	208	2.8%	70	33.7%	79	38.0%	7	3.4%	1	0.5%	51	24.5%
7	織田病院	864	256	29.6%	111	43.4%	123	48.0%	6	2.3%	0	0.0%	16	6.3%
8	いまきいれ総合病院	2883	353	12.2%	118	33.4%	228	64.6%	5	1.4%	2	0.6%	0	0.0%
	合計	9436	2915	30.9%	1643	56.4%	1007	34.5%	91	3.1%	28	1.0%	146	5.0%



※ 2023年9月～2024年4月のうち任意の期間を調査期間とした。

※ 原則4段階評価の回答としたが、5段階評価で調査を実施した施設については、「普通」を4段階評価で実施した病院の「やや満足」「やや不満」の割合に基づき振り分けを行った。