

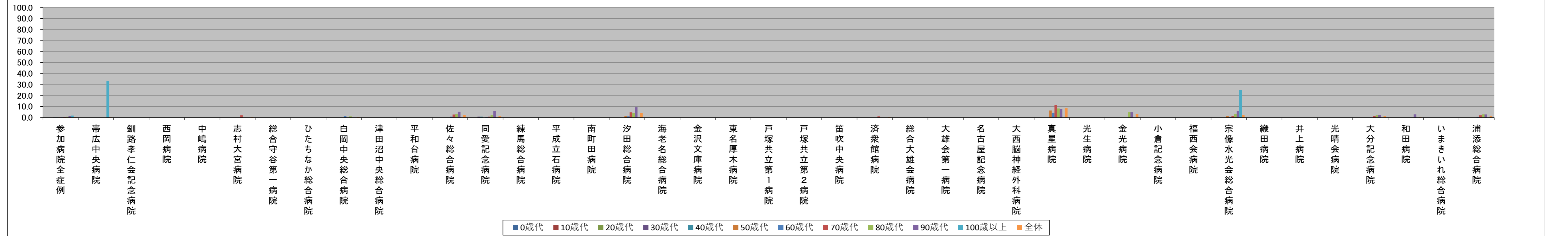
■褥瘡の持込率【第1四半期】

-(ハイフン)表記は、2024/06/25時点でデータ未提出の病院です。

| | | 参加病院全症例 | 帯広中央病院 | 釧路孝仁会記念病院 | 西岡病院 | 中嶋病院 | 志村大宮病院 | 総合守谷第一病院 | ひたちなか総合病院 | 白岡中央総合病院 | 津田沼中央総合病院 | 平和台病院 | 佐々総合病院 | 同愛記念病院 | 練馬総合病院 | 平成立石病院 | 南町田病院 | 汐田総合病院 | 海老名総合病院 | 金沢文庫病院 | 東名厚木病院 | 戸塚共立第1病院 | 戸塚共立第2病院 | 笛吹中央病院 | 済衆館病院 | 総合大雄会病院 | 大雄会第一病院 | 名古屋記念病院 | 大西脳神経外科病院 | 真星病院 | 光生病院 | 金光病院 | 小倉記念病院 | 福西会病院 | 宗像水光会総合病院 | 織田病院 | 井上病院 | 光晴会病院 | 大分記念病院 | 和田病院 | いまきいれ総合病院 | 浦添総合病院 | | | | |
|--------------|--------|---------|--------|-----------|------|------|--------|----------|-----------|----------|-----------|-------|--------|--------|--------|--------|-------|--------|---------|--------|--------|----------|----------|--------|-------|---------|---------|---------|-----------|------|------|------|--------|-------|-----------|------|------|-------|--------|------|-----------|--------|-----|-----|-----|-----|
| 年代別褥瘡の持込率(%) | 0歳代 | 0.0 | N/A | N/A | N/A | N/A | N/A | 0.0 | 0.0 | 0.0 | 0.0 | N/A | 0.0 | 0.0 | 0.0 | N/A | 0.0 | 0.0 | 0.0 | N/A | N/A | 0.0 | N/A | 0.0 | 0.0 | 0.0 | 0.0 | 0.0 | 0.0 | 0.0 | N/A | N/A | N/A | 0.0 | 0.0 | 0.0 | 0.0 | 0.0 | N/A | N/A | 0.0 | 0.0 | | | | |
| | 10歳代 | 0.0 | 0.0 | 0.0 | 0.0 | 0.0 | 0.0 | 0.0 | 0.0 | 0.0 | 0.0 | 0.0 | 0.0 | 0.0 | 0.0 | 0.0 | 0.0 | 0.0 | 0.0 | 0.0 | 0.0 | 0.0 | 0.0 | 0.0 | 0.0 | 0.0 | 0.0 | 0.0 | 0.0 | 0.0 | N/A | N/A | N/A | 0.0 | 0.0 | 0.0 | 0.0 | 0.0 | 0.0 | 0.0 | 0.0 | 0.0 | 0.0 | 0.0 | | |
| | 20歳代 | 0.0 | 0.0 | 0.0 | 0.0 | 0.0 | 0.0 | 0.0 | 0.0 | 0.0 | 0.0 | 0.0 | 0.0 | 0.0 | 0.0 | 0.0 | 0.0 | 0.0 | 0.0 | 0.0 | 0.0 | 0.0 | 0.0 | 0.0 | 0.0 | 0.0 | 0.0 | 0.0 | 0.0 | 0.0 | 0.0 | 0.0 | 0.0 | 0.0 | 0.0 | 0.0 | 0.0 | 0.0 | 0.0 | 0.0 | 0.0 | 0.0 | 0.0 | 0.0 | 0.0 | |
| | 30歳代 | 0.1 | 0.0 | 0.0 | N/A | 0.0 | 0.0 | 0.0 | 0.0 | 0.0 | 0.0 | 0.0 | 0.0 | 0.0 | 0.8 | 0.0 | 0.0 | 0.0 | 0.0 | 0.0 | 0.0 | 0.0 | 0.0 | 0.0 | 0.0 | 0.0 | 0.0 | 0.0 | 0.0 | 0.0 | 0.0 | 0.0 | 0.0 | 0.0 | 0.0 | 0.0 | 0.0 | 0.0 | 0.0 | 0.0 | 0.0 | 0.0 | 0.0 | 0.0 | 0.0 | |
| | 40歳代 | 0.1 | 0.0 | 0.0 | 0.0 | 0.0 | 0.0 | 0.0 | 0.0 | 0.0 | 0.0 | 0.0 | 0.0 | 0.0 | 0.8 | 0.0 | 0.0 | 0.0 | 0.0 | 0.0 | 0.0 | 0.0 | 0.0 | 0.0 | 0.0 | 0.0 | 0.0 | 0.0 | 0.0 | 0.0 | 0.0 | 0.0 | 0.0 | 0.0 | 0.0 | 0.0 | 0.0 | 0.0 | 0.0 | 0.0 | 0.0 | 0.0 | 0.0 | 0.0 | 0.0 | 0.0 |
| | 50歳代 | 0.1 | 0.0 | 0.0 | 0.0 | 0.0 | 0.0 | 0.0 | 0.0 | 0.0 | 0.0 | 0.0 | 0.0 | 0.0 | 0.0 | 0.0 | 0.0 | 0.0 | 1.5 | 0.0 | 0.0 | 0.0 | 0.0 | 0.0 | 0.0 | 0.0 | 0.0 | 0.0 | 0.0 | 0.0 | 6.3 | 0.0 | 0.0 | 0.0 | 1.2 | 0.0 | 0.0 | 0.0 | 0.0 | 0.0 | 0.0 | 0.0 | 0.0 | 0.0 | 0.0 | 0.0 |
| | 60歳代 | 0.2 | 0.0 | 0.0 | 0.0 | 0.0 | 0.0 | 0.0 | 0.0 | 0.0 | 1.3 | 0.0 | 0.0 | 0.8 | 0.4 | 0.0 | 0.0 | 0.0 | 1.0 | 0.0 | 0.0 | 0.0 | 0.0 | 0.0 | 0.0 | 0.0 | 0.0 | 0.0 | 0.0 | 4.3 | 0.0 | 0.0 | 0.6 | 0.0 | 0.0 | 0.0 | 0.6 | 0.0 | 0.0 | 0.0 | 0.0 | 0.0 | 0.0 | 0.0 | 0.0 | 0.0 |
| | 70歳代 | 0.4 | 0.0 | 0.0 | 0.0 | 0.0 | 1.9 | 0.0 | 0.0 | 0.0 | 0.0 | 0.0 | 2.7 | 0.8 | 0.0 | 0.0 | 0.0 | 4.7 | 0.0 | 0.0 | 0.0 | 0.0 | 0.0 | 0.0 | 1.0 | 0.0 | 0.0 | 0.0 | 0.0 | 11.4 | 0.0 | 0.0 | 1.3 | 0.0 | 0.0 | 0.0 | 1.3 | 0.0 | 0.0 | 1.2 | 0.0 | 0.0 | 1.9 | 0.0 | 1.9 | |
| | 80歳代 | 0.7 | 0.0 | 0.0 | 0.0 | 0.0 | 0.0 | 0.0 | 0.0 | 1.0 | 0.0 | 0.0 | 3.0 | 2.1 | 0.0 | 0.0 | 0.0 | 4.0 | 0.0 | 0.0 | 0.0 | 0.0 | 0.0 | 0.0 | 0.0 | 0.0 | 0.0 | 0.0 | 8.2 | 0.0 | 4.8 | 0.0 | 0.0 | 3.4 | 0.0 | 0.0 | 0.0 | 0.0 | 1.9 | 0.0 | 0.0 | 2.9 | 0.0 | 2.9 | | |
| | 90歳代 | 1.2 | 0.0 | 0.0 | 0.0 | 0.0 | 0.0 | 0.0 | 0.0 | 0.0 | 0.0 | 0.0 | 5.2 | 5.9 | 0.0 | 0.0 | 0.0 | 9.3 | 0.0 | 0.0 | 0.0 | 0.0 | 0.0 | 0.0 | 0.0 | 0.0 | 0.0 | 0.0 | 7.9 | 0.0 | 4.8 | 0.0 | 0.0 | 5.7 | 0.0 | 0.0 | 0.0 | 2.4 | 2.9 | 0.0 | 2.8 | 0.0 | 2.8 | | | |
| | 100歳以上 | 1.7 | 33.3 | 0.0 | 0.0 | 0.0 | 0.0 | 0.0 | 0.0 | 0.0 | 0.0 | 0.0 | 0.0 | N/A | 0.0 | 0.0 | 0.0 | 0.0 | 0.0 | 0.0 | 0.0 | 0.0 | N/A | 0.0 | 0.0 | 0.0 | 0.0 | 0.0 | 0.0 | 0.0 | 0.0 | 25.0 | 0.0 | 0.0 | 0.0 | 0.0 | 0.0 | 0.0 | N/A | 0.0 | 0.0 | 0.0 | 0.0 | | | |
| 全体 | 0.4 | 0.2 | 0.0 | 0.0 | 0.0 | 0.4 | 0.0 | 0.0 | 0.0 | 0.5 | 0.0 | 2.0 | 1.1 | 0.0 | 0.0 | 0.0 | 4.0 | 0.0 | 0.0 | 0.0 | 0.0 | 0.0 | 0.0 | 0.3 | 0.0 | 0.0 | 0.0 | 8.3 | 0.0 | 3.0 | 0.0 | 0.0 | 2.2 | 0.0 | 0.0 | 0.0 | 1.2 | 0.3 | 0.0 | 1.4 | 0.0 | 1.4 | | | | |

| 年代別症例数(人) | 参加病院全症例 | 帯広中央病院 | 釧路孝仁会記念病院 | 西岡病院 | 中嶋病院 | 志村大宮病院 | 総合守谷第一病院 | ひたちなか総合病院 | 白岡中央総合病院 | 津田沼中央総合病院 | 平和台病院 | 佐々総合病院 | 同愛記念病院 | 練馬総合病院 | 平成立石病院 | 南町田病院 | 汐田総合病院 | 海老名総合病院 | 金沢文庫病院 | 東名厚木病院 | 戸塚共立第1病院 | 戸塚共立第2病院 | 笛吹中央病院 | 済衆館病院 | 総合大雄会病院 | 大雄会第一病院 | 名古屋記念病院 | 大西脳神経外科病院 | 真星病院 | 光生病院 | 金光病院 | 小倉記念病院 | 福西会病院 | 宗像水光会総合病院 | 織田病院 | 井上病院 | 光晴会病院 | 大分記念病院 | 和田病院 | いまきいれ総合病院 | 浦添総合病院 | |
|-----------|---------|--------|-----------|------|------|--------|----------|-----------|----------|-----------|-------|--------|--------|--------|--------|-------|--------|---------|--------|--------|----------|----------|--------|-------|---------|---------|---------|-----------|------|------|------|--------|-------|-----------|------|------|-------|--------|------|-----------|--------|---|
| 0歳代 | 1125 | 0 | 0 | 0 | 0 | 0 | 54 | 86 | 1 | 3 | 0 | 8 | 72 | 11 | 0 | 0 | 0 | 96 | 0 | 0 | 0 | 5 | 0 | 2 | 199 | - | 405 | 1 | 0 | - | 0 | 0 | 0 | 0 | 2 | 1 | 3 | 0 | 0 | 0 | 175 | 1 |
| 10歳代 | 511 | 1 | 2 | 1 | 9 | 2 | 22 | 20 | 14 | 11 | 0 | 12 | 47 | 5 | 7 | 4 | 1 | 43 | 1 | 26 | 11 | 32 | 2 | 7 | 36 | - | 56 | 3 | 0 | - | 0 | 3 | 9 | 11 | 12 | 10 | 7 | 1 | 0 | 49 | 34 | |
| 20歳代 | 955 | 3 | 3 | 2 | 11 | 0 | 34 | 45 | 24 | 24 | 6 | 73 | 88 | 60 | 20 | 18 | 12 | 88 | 4 | 36 | 17 | 23 | 5 | 12 | 81 | - | 41 | 5 | 0 | - | 1 | 18 | 20 | 17 | 23 | 21 | 10 | 9 | 2 | 69 | 30 | |
| 30歳代 | 1394 | 4 | 8 | 0 | 9 | 1 | 80 | 50 | 21 | 31 | 4 | 125 | 129 | 115 | 31 | 17 | 10 | 147 | 1 | 28 | 15 | 18 | 4 | 15 | 122 | - | 52 | 20 | 3 | - | 3 | 43 | 38 | 26 | 36 | 29 | 17 | 9 | 5 | 79 | 49 | |
| 40歳代 | 1994 | 6 | 36 | 4 | 19 | 4 | 58 | 87 | 26 | 48 | 7 | 86 | 127 | 109 | 41 | 41 | 31 | 156 | 5 | 110 | 36 | 39 | 16 | 32 | 118 | - | 93 | 35 | 6 | - | 8 | 117 | 59 | 69 | 35 | 42 | 38 | 11 | 12 | 120 | 107 | |
| 50歳代 | 3493 | 23 | 74 | 6 | 43 | 9 | 62 | 149 | 61 | 123 | 24 | 120 | 206 | 147 | 101 | 69 | 68 | 282 | 11 | 210 | 79 | 73 | 34 | 70 | 188 | - | 149 | 61 | 16 | - | 8 | 247 | 65 | 86 | 57 | 71 | 66 | 22 | 17 | 159 | 237 | |
| 60歳代 | 5231 | 67 | 175 | 15 | 51 | 19 | 111 | 205 | 77 | 105 | 48 | 124 | 270 | 167 | 128 | 81 | 96 | 406 | 8 | 251 | 105 | 65 | 47 | 92 | 233 | - | 191 | 78 | 23 | - | 17 | 528 | 114 | 166 | 109 | 133 | 180 | 45 | 46 | 320 | 335 | |
| 70歳代 | 10344 | 180 | 329 | 33 | 123 | 53 | 248 | 437 | 181 | 267 | 108 | 261 | 496 | 260 | 254 | 151 | 212 | 887 | 60 | 495 | 167 | 145 | 87 | 210 | 499 | - | 360 | 156 | 70 | - | 69 | 1072 | 235 | 395 | 149 | 223 | 309 | 81 | 89 | 580 | 413 | |
| 80歳代 | 10293 | 111 | 264 | 59 | 202 | 87 | 195 | 327 | 301 | 408 | 153 | 305 | 436 | 302 | 314 | 220 | 252 | 766 | 104 | 352 | 200 | 164 | 92 | 275 | 416 | - | 427 | 172 | 73 | - | 125 | 827 | 294 | 358 | 215 | 424 | 251 | 105 | 89 | 421 | 377 | |
| 90歳代 | 3650 | 30 | 107 | 46 | 163 | 53 | 75 | 105 | 112 | 145 | 63 | 155 | 85 | 169 | 129 | 118 | 107 | 164 | 57 | 76 | 60 | 72 | 55 | 70 | 121 | - | 130 | 37 | 38 | - | 62 | 144 | 136 | 157 | 126 | 114 | 60 | 42 | 34 | 125 | 108 | |
| 100歳以上 | 117 | 3 | 3 | 1 | 5 | 3 | 2 | 2 | 9 | 6 | 1 | 6 | 0 | 6 | 6 | 2 | 3 | 4 | 2 | 2 | 3 | 0 | 3 | 2 | 5 | - | 3 | 0 | 1 | - | 3 | 3 | 1 | 4 | 7 | 3 | 3 | 2 | 0 | 5 | 3 | |
| 全体 | 39107 | 428 | 1001 | 167 | 635 | 231 | 941 | 1513 | 827 | 1171 | 414 | 1275 | 1956 | 1351 | 1031 | 721 | 792 | 3039 | 253 | 1586 | 693 | 636 | 345 | 787 | 2018 | - | 1907 | 568 | 230 | - | 296 | 3002 | 971 | 1291 | 770 | 903 | 941 | 327 | 294 | 2102 | 1694 | |

年代別褥瘡の持込率(%)



年代別症例数(人)

