

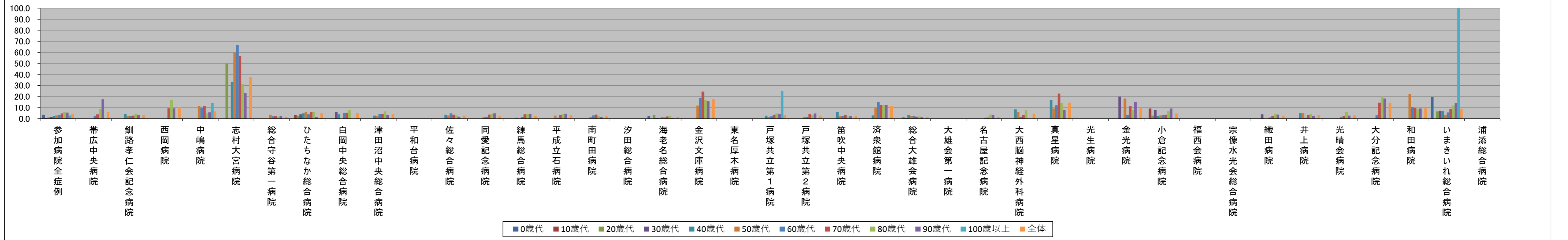
■他の病院・診療所の病棟からの転院率【第4四半期】

-(ハイフン)表記は、2024/06/25時点でデータ未提出の病院です。

		参加病院全症例	帯広中央病院	釧路孝仁会記念病院	西岡病院	中嶋病院	志村大宮病院	総合守谷第一病院	ひたちなか総合病院	白岡中央総合病院	津田沼中央総合病院	平和台病院	佐々総合病院	同愛記念病院	練馬総合病院	平成立石病院	南町田病院	汐田総合病院	海老名総合病院	金沢文庫病院	東名厚木病院	戸塚共立第1病院	戸塚共立第2病院	笛吹中央病院	済衆館病院	総合大雄会病院	大雄会第一病院	名古屋記念病院	大西脳神経外科病院	真星病院	光生病院	金光病院	小倉記念病院	福西会病院	宗像水光会総合病院	織田病院	井上病院	光晴会病院	大分記念病院	和田病院	いまきいれ総合病院	浦添総合病院	
年代別他病院からの転院率(%)	0歳代	3.5	N/A	N/A	N/A	N/A	N/A	0.0	0.0	0.0	0.0	-	0.0	0.0	0.0	N/A	N/A	-	2.2	N/A	-	N/A	0.0	N/A	0.0	0.0	-	0.0	N/A	0.0	-	N/A	N/A	-	-	0.0	0.0	N/A	N/A	N/A	19.5	-	
	10歳代	0.5	N/A	0.0	0.0	0.0	0.0	0.0	3.1	0.0	0.0	-	0.0	0.0	0.0	0.0	0.0	-	0.0	0.0	-	0.0	0.0	N/A	0.0	0.0	-	0.0	0.0	0.0	-	0.0	9.1	-	-	0.0	0.0	0.0	N/A	N/A	0.0	0.0	-
	20歳代	1.1	0.0	0.0	0.0	0.0	50.0	0.0	2.6	0.0	0.0	-	0.0	0.0	0.0	0.0	0.0	-	3.4	0.0	-	0.0	0.0	0.0	0.0	1.3	-	0.0	0.0	0.0	-	0.0	2.7	-	-	0.0	0.0	0.0	0.0	0.0	0.0	6.5	-
	30歳代	1.4	0.0	0.0	0.0	0.0	N/A	0.0	3.8	5.9	0.0	-	0.0	0.0	0.0	0.0	0.0	-	0.6	0.0	-	0.0	0.0	0.0	0.0	0.7	-	0.0	0.0	0.0	-	20.0	7.8	-	-	3.8	0.0	0.0	0.0	0.0	0.0	7.1	-
	40歳代	2.3	0.0	4.0	0.0	0.0	33.3	0.0	4.7	3.8	2.7	-	3.5	0.0	0.8	0.0	0.0	-	0.6	0.0	-	2.6	0.0	5.9	2.9	3.4	-	0.0	8.3	16.7	-	0.0	2.5	-	-	0.0	4.9	0.0	0.0	0.0	0.0	6.6	-
	50歳代	2.9	0.0	2.1	0.0	11.5	60.0	3.5	6.0	0.0	2.3	-	2.8	1.3	0.0	2.7	1.4	-	1.7	11.8	-	1.5	1.4	2.4	9.8	2.1	-	0.0	6.1	9.1	-	18.2	2.9	-	-	0.0	4.8	0.0	0.0	22.2	3.3	-	
	60歳代	3.3	2.3	2.4	0.0	9.8	66.7	2.0	3.8	5.3	4.1	-	4.7	1.3	1.3	0.8	2.9	-	1.0	18.8	-	2.0	1.3	2.3	15.1	2.4	-	0.8	1.4	12.0	-	3.2	3.2	-	-	1.0	0.8	1.2	3.0	10.5	5.6	-	
	70歳代	4.6	3.8	2.7	9.3	11.5	56.8	2.5	6.0	5.3	4.0	-	3.6	3.7	3.8	3.1	3.7	-	1.9	24.5	-	3.5	4.0	3.3	12.2	1.8	-	0.9	3.3	22.7	-	11.2	3.5	-	-	2.4	3.2	2.3	14.5	9.5	8.5	-	
	80歳代	5.9	8.9	4.5	16.7	4.7	31.5	1.8	5.8	7.7	6.5	-	2.8	4.0	4.2	4.3	2.1	-	2.2	17.1	-	4.6	3.2	1.8	12.3	1.9	-	3.7	7.5	14.1	-	7.9	6.6	-	-	4.3	4.0	5.9	20.0	8.5	11.8	-	
	90歳代	5.4	17.4	3.2	9.3	5.7	23.0	2.2	1.5	0.0	3.4	-	1.8	4.7	4.3	4.5	1.5	-	0.5	15.7	-	4.0	4.6	2.2	12.2	1.2	-	3.4	0.0	8.1	-	14.9	9.1	-	-	3.7	2.1	2.7	18.2	9.1	14.2	-	
	100歳以上	2.8	N/A	0.0	0.0	14.3	N/A	0.0	0.0	0.0	0.0	-	0.0	0.0	0.0	0.0	0.0	-	0.0	0.0	-	25.0	0.0	0.0	0.0	0.0	-	0.0	N/A	0.0	-	0.0	0.0	-	-	0.0	0.0	0.0	0.0	0.0	100.0	-	
	全体	4.3	5.9	3.2	10.4	6.5	37.5	1.8	4.7	4.9	4.3	-	2.7	2.3	2.3	3.1	2.1	-	1.7	17.7	-	3.3	2.6	2.4	11.5	1.7	-	1.5	4.5	14.5	-	10.1	4.6	-	-	2.0	3.0	2.8	14.3	9.4	8.9	-	

年代別症例数(人)	参加病院全症例	帯広中央病院	釧路孝仁会記念病院	西岡病院	中嶋病院	志村大宮病院	総合守谷第一病院	ひたちなか総合病院	白岡中央総合病院	津田沼中央総合病院	平和台病院	佐々総合病院	同愛記念病院	練馬総合病院	平成立石病院	南町田病院	汐田総合病院	海老名総合病院	金沢文庫病院	東名厚木病院	戸塚共立第1病院	戸塚共立第2病院	笛吹中央病院	済衆館病院	総合大雄会病院	大雄会第一病院	名古屋記念病院	大西脳神経外科病院	真星病院	光生病院	金光病院	小倉記念病院	福西会病院	宗像水光会総合病院	織田病院	井上病院	光晴会病院	大分記念病院	和田病院	いまきいれ総合病院	浦添総合病院	
0歳代	721	0	0	0	0	0	23	55	2	3	-	10	64	6	0	0	-	93	0	-	0	6	0	2	144	-	190	0	1	-	0	0	-	-	2	2	0	0	0	0	118	-
10歳代	431	0	3	1	8	1	14	32	9	11	-	21	68	10	2	8	-	51	1	-	8	21	3	8	38	-	29	1	1	-	1	11	-	-	12	9	4	0	0	45	-	
20歳代	788	1	3	1	7	2	35	39	9	22	-	57	110	68	21	17	-	59	1	-	16	26	7	9	77	-	39	8	2	-	4	37	-	-	33	21	4	6	1	46	-	
30歳代	1243	3	8	3	13	0	74	52	17	34	-	85	137	129	11	21	-	156	2	-	23	22	7	8	145	-	47	18	4	-	5	64	-	-	26	14	22	6	2	85	-	
40歳代	1695	3	25	5	18	3	63	86	26	74	-	85	174	133	44	44	-	157	1	-	38	34	17	34	117	-	55	36	6	-	5	160	-	-	32	41	45	7	6	121	-	
50歳代	2898	31	97	10	26	10	86	151	49	86	-	109	227	143	111	69	-	295	17	-	68	69	42	61	234	-	113	49	11	-	11	315	-	-	50	83	70	15	9	181	-	
60歳代	4381	88	164	8	51	18	101	210	75	146	-	149	314	160	128	69	-	407	16	-	99	76	44	73	250	-	120	69	25	-	31	690	-	-	103	120	169	33	38	337	-	
70歳代	8589	158	301	43	96	37	240	418	206	272	-	223	547	235	258	164	-	951	53	-	172	151	92	205	492	-	219	181	66	-	89	1356	-	-	169	249	299	76	63	508	-	
80歳代	9170	124	289	72	214	92	227	381	286	386	-	284	505	309	327	290	-	893	105	-	196	186	111	285	528	-	294	159	99	-	114	1059	-	-	231	224	256	120	82	442	-	
90歳代	3276	46	124	54	141	61	92	133	115	146	-	113	128	139	133	137	-	189	51	-	75	65	45	90	171	-	116	30	37	-	67	209	-	-	136	142	73	44	33	141	-	
100歳以上	108	0	1	4	7	0	2	2	7	4	-	7	4	4	2	6	-	8	2	-	4	3	2	1	10	-	5	0	3	-	1	5	-	-	5	3	3	1	1	1	-	
全体	33300	454	1015	201	581	224	957	1559	801	1184	-	1143	2278	1336	1037	825	-	3259	249	-	699	659	370	776	2206	-	1227	551	255	-	328	3906	-	-	799	908	945	308	235	2025	-	

年代別他病院からの転院率(%)



年代別症例数(人)

