

■介護施設・福祉施設等への退院率(退院先)【第1四半期】

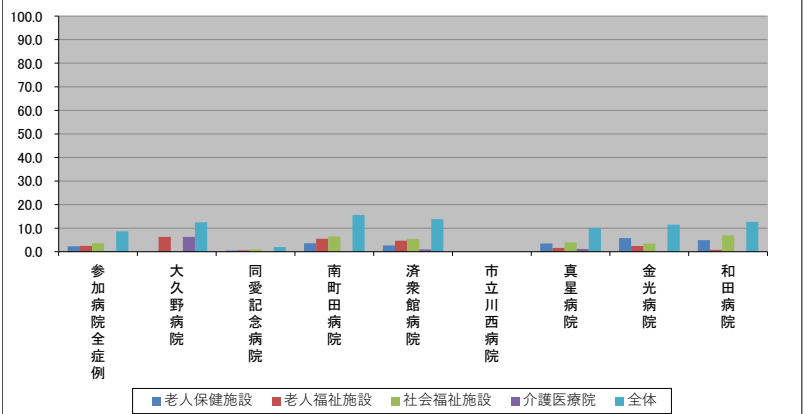
2023/06/26

-(ハイフン)表記は、2023/06/26時点でデータ未提出の病院です。

		参加病院 全症例	大久野 病院	同愛記 念病院	南町 田病院	済衆 館病院	市立 川西 病院	真星 病院	金光 病院	和田 病院
他施設等への退院 率(%)	老人保健施設	2.3	0.0	0.5	3.6	2.7	-	3.5	5.8	4.9
	老人福祉施設	2.5	6.3	0.6	5.5	4.7	-	1.6	2.4	0.8
	社会福祉施設	3.6	0.0	1.0	6.5	5.4	-	3.9	3.4	6.9
	介護医療院	0.3	6.3	0.0	0.0	1.0	-	1.2	0.0	0.0
	全体	8.7	12.5	2.0	15.6	13.8	-	10.1	11.5	12.7

症例数(人)	全体	参加病院 全症例	大久野 病院	同愛記 念病院	南町 田病院	済衆 館病院	市立 川西 病院	真星 病院	金光 病院	和田 病院
	4239	16	1814	831	780	-	258	295	245	

他施設等への退院率(%)



症例数(人)

