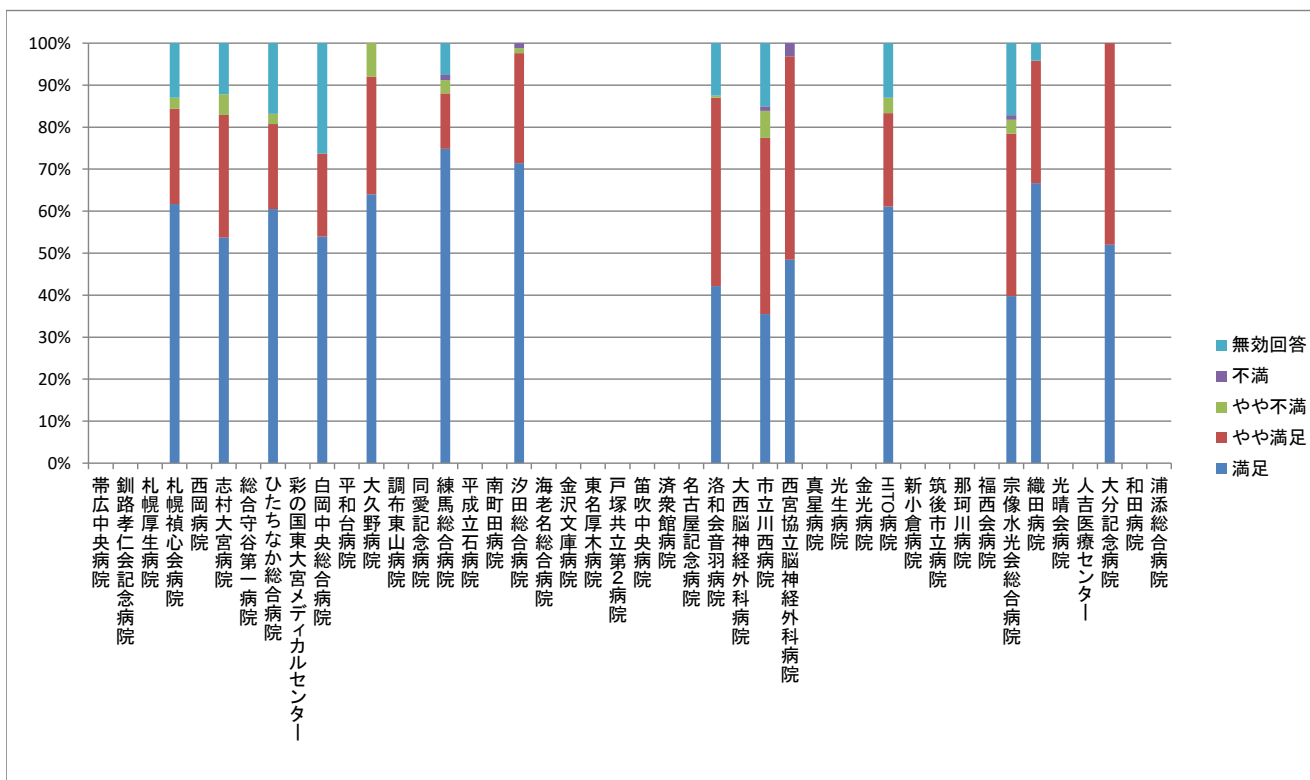


1. 今回の入院は全体的に満足のいくものでしたか？

No.	病院名	客体数	回答数	回答率	満足	やや満足	やや不満	不満	無効回答					
1	帯広中央病院													
2	釧路孝仁会記念病院													
3	札幌厚生病院													
4	札幌禎心会病院	190	154	81.1%	95	61.7%	35	22.7%	4	2.6%	20	13.0%		
5	西岡病院													
6	志村大宮病院	49	41	83.7%	22	53.7%	12	29.3%	2	4.9%	0	0.0%	5	12.2%
7	総合守谷第一病院													
8	ひたちなか総合病院	349	291	83.4%	176	60.5%	59	20.3%	7	2.4%	0	0.0%	49	16.8%
9	彩の国東大宮メディカルセンター													
10	白岡中央総合病院	76	76	100.0%	41	53.9%	15	19.7%	0	0.0%	0	0.0%	20	26.3%
11	平和台病院													
12	大久野病院	38	25	65.8%	16	64.0%	7	28.0%	2	8.0%	0	0.0%	0	0.0%
13	調布東山病院													
14	同愛記念病院													
15	練馬総合病院	466	159	34.1%	119	74.8%	21	13.2%	5	3.1%	2	1.3%	12	7.5%
16	平成立石病院													
17	南町田病院													
18	汐田総合病院	221	84	38.0%	60	71.4%	22	26.2%	1	1.2%	1	1.2%	0	0.0%
19	海老名総合病院													
20	金沢文庫病院													
21	東名厚木病院													
22	戸塚共立第2病院													
23	笛吹中央病院													
24	済衆館病院													
25	名古屋記念病院													
26	洛和会音羽病院	1,009	216	21.4%	91	42.1%	97	44.9%	1	0.5%	0	0.0%	27	12.5%
27	大西脳神経外科病院													
28	市立川西病院	150	93	62.0%	33	35.5%	39	41.9%	6	6.5%	1	1.1%	14	15.1%
29	西宮協立脳神経外科病院	223	64	28.7%	31	48.4%	31	48.4%	0	0.0%	2	3.1%	0	0.0%
30	真星病院													
31	光生病院													
32	金光病院													
33	HITO病院	246	54	22.0%	33	61.1%	12	22.2%	2	3.7%	0	0.0%	7	13.0%
34	新小倉病院													
35	筑後市立病院													
36	那珂川病院													
37	福西会病院													
38	宗像水光会総合病院	409	181	44.3%	72	39.8%	70	38.7%	6	3.3%	2	1.1%	31	17.1%
39	織田病院	190	24	12.6%	16	66.7%	7	29.2%	0	0.0%	0	0.0%	1	4.2%
40	光晴会病院													
41	人吉医療センター													
42	大分記念病院	25	25	100.0%	13	52.0%	12	48.0%	0	0.0%	0	0.0%	0	0.0%
43	和田病院													
44	浦添総合病院													
合計		3,641	1,487	40.8%	818	55.0%	436	29.3%	39	2.6%	8	0.5%	186	12.5%



※ 2021年8月～2021年12月のうち1ヶ月間を調査期間とした

※ 原則4段階評価の回答としたが、5段階評価で調査を実施した施設については、「普通」を4段階評価で実施した病院の「やや満足」「やや不満」の割合に基づき振り分けを行った。