

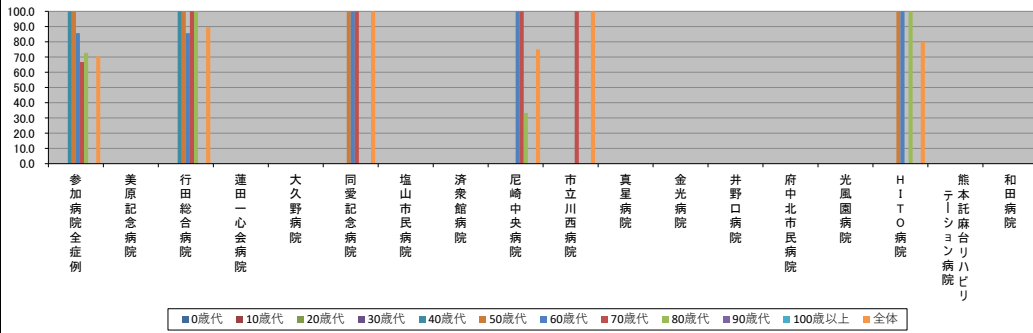
■急性心筋梗塞における主要手術・治療実施率(年代別)【第4四半期】

2021/07/15

-JICA)表記は、2021/07/15時点でデータ未提出の病院です。

		参加病院全症例	美原記念病院	行田総合病院	蓮田一心会病院	大久野病院	同愛記念病院	塩山市民病院	済衆館病院	尼崎中央病院	市立川西病院	真星病院	金光病院	井野口病院	府中市市民病院	光風園病院	HITO病院	熊本託麻台リハビリテーション病院	和田病院	
年代別実施率(%)	0歳代	N/A	N/A	N/A	N/A	N/A	N/A	N/A	N/A	N/A	N/A	N/A	-	N/A	N/A	N/A	N/A	N/A	N/A	N/A
	10歳代	N/A	N/A	N/A	N/A	N/A	N/A	N/A	N/A	N/A	N/A	N/A	-	N/A	N/A	N/A	N/A	N/A	N/A	N/A
	20歳代	N/A	N/A	N/A	N/A	N/A	N/A	N/A	N/A	N/A	N/A	N/A	-	N/A	N/A	N/A	N/A	N/A	N/A	N/A
	30歳代	N/A	N/A	N/A	N/A	N/A	N/A	N/A	N/A	N/A	N/A	N/A	-	N/A	N/A	N/A	N/A	N/A	N/A	N/A
	40歳代	100.0	N/A	100.0	N/A	N/A	N/A	N/A	N/A	N/A	N/A	N/A	-	N/A	N/A	N/A	N/A	N/A	N/A	N/A
	50歳代	100.0	N/A	100.0	N/A	N/A	100.0	N/A	N/A	N/A	N/A	N/A	-	N/A	N/A	N/A	100.0	N/A	N/A	N/A
	60歳代	85.7	0.0	85.7	N/A	N/A	100.0	N/A	N/A	100.0	N/A	N/A	-	N/A	N/A	N/A	100.0	N/A	N/A	N/A
	70歳代	66.7	0.0	100.0	N/A	N/A	100.0	N/A	N/A	100.0	100.0	N/A	-	N/A	N/A	N/A	N/A	0.0	N/A	N/A
	80歳代	72.7	N/A	100.0	N/A	N/A	N/A	N/A	0.0	33.3	N/A	N/A	-	N/A	N/A	N/A	100.0	N/A	N/A	N/A
	90歳代	0.0	0.0	0.0	0.0	N/A	N/A	N/A	0.0	N/A	N/A	N/A	-	0.0	N/A	N/A	N/A	N/A	N/A	N/A
	100歳以上	N/A	N/A	N/A	N/A	N/A	N/A	N/A	N/A	N/A	N/A	N/A	-	N/A	N/A	N/A	N/A	N/A	N/A	N/A
	全体	70.5	0.0	89.5	0.0	N/A	100.0	0.0	0.0	75.0	100.0	N/A	-	0.0	N/A	N/A	N/A	80.0	N/A	N/A
年代別症例数(人)	0歳代	0	0	0	0	0	0	0	0	0	0	-	0	0	0	0	0	0	0	0
	10歳代	0	0	0	0	0	0	0	0	0	0	-	0	0	0	0	0	0	0	0
	20歳代	0	0	0	0	0	0	0	0	0	0	-	0	0	0	0	0	0	0	0
	30歳代	0	0	0	0	0	0	0	0	0	0	-	0	0	0	0	0	0	0	0
	40歳代	1	0	1	0	0	0	0	0	0	0	-	0	0	0	0	0	0	0	0
	50歳代	4	0	2	0	0	1	0	0	0	0	-	0	0	0	1	0	0	0	
	60歳代	14	1	7	0	0	1	0	0	4	0	0	-	0	0	0	1	0	0	
	70歳代	9	2	3	0	0	1	0	0	1	1	0	-	0	0	0	1	0	0	
	80歳代	11	0	5	0	0	0	0	1	3	0	0	-	0	0	0	2	0	0	
	90歳代	5	1	1	1	0	0	1	0	0	0	0	-	1	0	0	0	0	0	
	100歳以上	0	0	0	0	0	0	0	0	0	0	0	-	0	0	0	0	0	0	0
	全体	44	4	19	1	0	3	1	1	8	1	0	-	1	0	0	5	0	0	0

年代別実施率(%)



年代別症例数(人)

