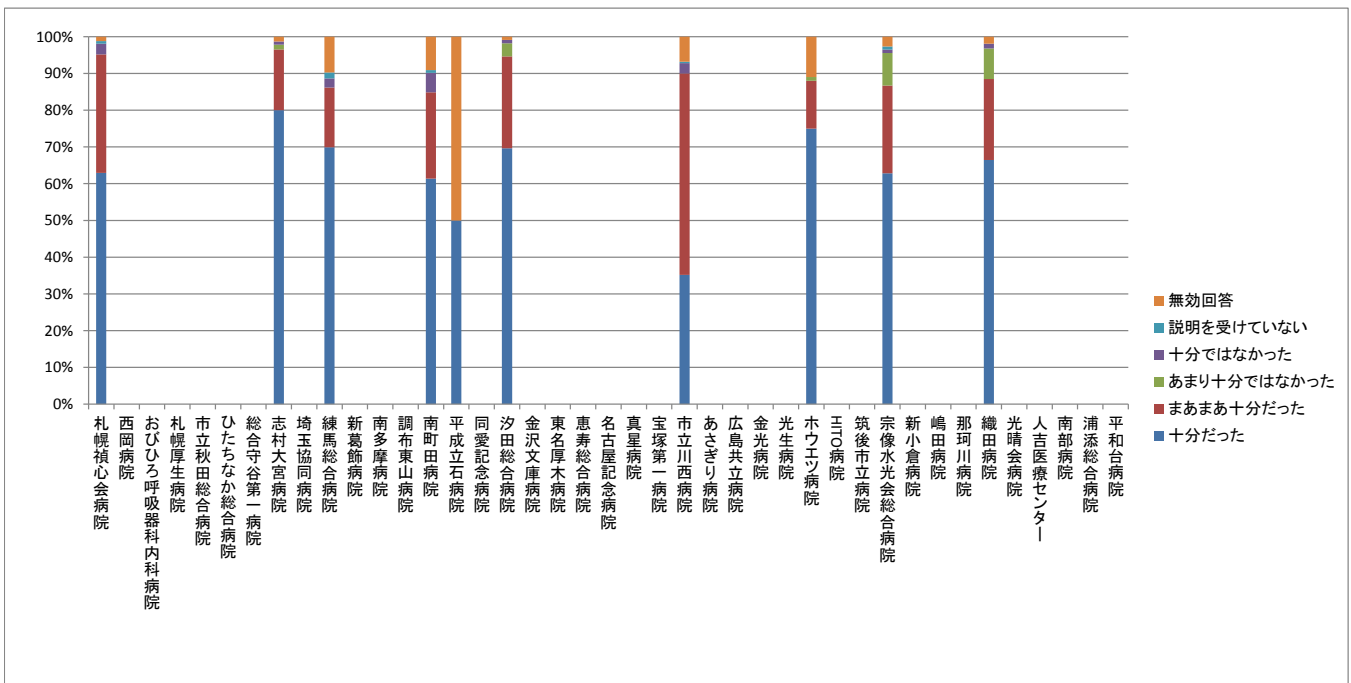


1.病気や症状に対する診断や治療方針について、医師から受けた説明は十分でしたか？

No.	病院名	客体数	回答数	回答率	十分だった	まあまあ十分だった	あまり十分ではなかった	十分ではなかった	説明を受けていない	無効回答						
1	札幌積心会病院	7,414	3,328	44.9%	2,094	62.9%	1,073	32.2%	0	0.0%	98	2.9%	23	0.7%	40	1.2%
2	西岡病院															
3	おびひろ呼吸器科内科病院															
4	札幌厚生病院															
5	市立秋田総合病院															
6	ひたちなか総合病院															
7	総合守谷第一病院															
8	志村大宮病院	230	230	100.0%	184	80.0%	38	16.5%	3	1.3%	2	0.9%	0	0.0%	3	1.3%
9	埼玉協同病院															
10	練馬総合病院		123		86	69.9%	20	16.3%	0	0.0%	3	2.4%	2	1.6%	12	9.8%
11	新葛飾病院															
12	南多摩病院															
13	調布東山病院															
14	南町田病院	200	132	66.0%	81	61.4%	31	23.5%	0	0.0%	7	5.3%	1	0.8%	12	9.1%
15	平成立石病院	244	48	19.7%	24	50.0%	0	0.0%	0	0.0%	0	0.0%	0	0.0%	24	50.0%
16	同愛記念病院															
17	汐田総合病院	844	112	13.3%	78	69.6%	28	25.0%	4	3.6%	1	0.9%	0	0.0%	1	0.9%
18	金沢文庫病院															
19	東名厚木病院															
20	恵寿総合病院															
21	名古屋記念病院															
22	真星病院															
23	宝塚第一病院															
24	市立川西病院	300	250	83.3%	88	35.2%	137	54.8%	0	0.0%	7	2.8%	1	0.4%	17	6.8%
25	あさぎり病院															
26	広島共立病院															
27	金光病院															
28	光生病院															
29	ホウエツ病院	100	100	100.0%	75	75.0%	13	13.0%	1	1.0%	0	0.0%	0	0.0%	11	11.0%
30	HITO病院															
31	筑後市立病院															
32	宗像水光会総合病院	10,972	565	5.1%	355	62.8%	135	23.9%	50	8.8%	5	0.9%	5	0.9%	15	2.7%
33	新小倉病院															
34	嶋田病院															
35	那珂川病院															
36	織田病院	1,511	313	20.7%	208	66.5%	69	22.0%	26	8.3%	4	1.3%	0	0.0%	6	1.9%
37	光晴会病院															
38	人吉医療センター															
39	南部病院															
40	浦添総合病院															
41	平和台病院															
	合計	21,815	5,201	23.8%	3,273	62.9%	1,544	29.7%	84	1.6%	127	2.4%	32	0.6%	141	2.7%



※ 平成30年2月、3月のうち1ヶ月間を調査期間とした