

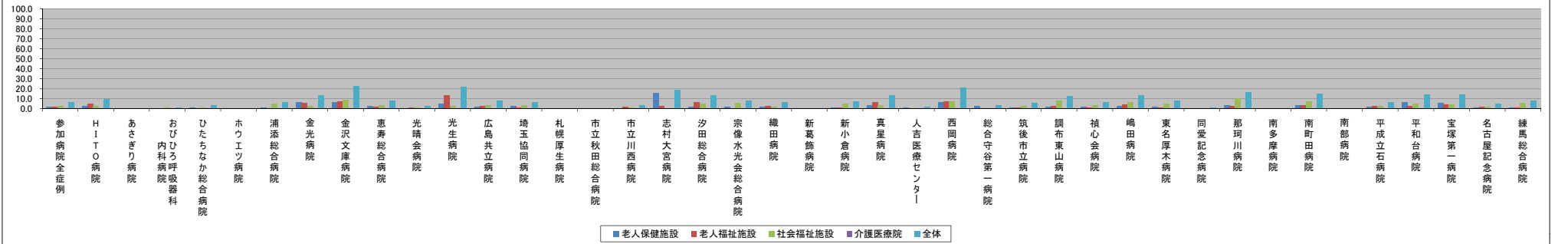
■介護施設・福祉施設等への退院率(退院先)【第3四半期】

-(ハイフン)表記は、H31/06/13時点でデータ未提出の病院です。

施設種別	参加病院全症例	H I T O 病院	あさざり病院	おびひろ呼吸器科内科	ひたちなか総合病院	ホウエツ病院	浦添総合病院	金光病院	金沢文庫病院	恵寿総合病院	光晴会病院	光生病院	広島共立病院	埼玉協同病院	札幌厚生病院	市立秋田総合病院	市立川西病院	志村大宮病院	汐田総合病院	宗像水光会総合病院	織田病院	新葛飾病院	新小倉病院	真星病院	人吉医療センター	西岡病院	総合守谷第一病院	筑後市立病院	調布東山病院	槻心会病院	嶋田病院	東名厚木病院	同愛記念病院	那珂川病院	南多摩病院	南町田病院	南部病院	平成立石病院	平和台病院	宝塚第一病院	名古屋記念病院	練馬総合病院	
他施設等への退院率(%)	1.8	3.0	0.0	0.4	1.5	-	1.0	6.0	6.9	2.3	0.6	4.8	1.7	2.7	0.3	-	0.7	15.4	2.1	1.6	1.7	-	1.2	3.5	0.9	6.6	2.4	1.5	2.1	1.7	2.4	2.1	0.7	3.2	-	3.4	-	1.8	6.8	5.9	1.1	1.2	
老人保健施設	1.7	4.5	0.0	0.0	0.6	-	0.5	5.5	7.1	1.6	0.9	13.7	2.8	0.9	0.0	-	1.8	2.6	6.6	0.7	2.5	-	1.2	6.2	0.6	7.5	0.7	1.4	2.3	1.5	4.4	0.9	0.2	2.6	-	3.7	-	2.4	2.8	4.4	1.9	1.2	
老人福祉施設	3.0	2.4	0.0	0.9	1.2	-	4.5	2.3	8.6	3.5	1.0	3.0	3.7	3.2	0.5	-	1.1	0.4	4.7	5.6	2.2	-	4.8	3.5	0.7	7.0	0.5	2.7	8.0	3.3	6.9	4.9	0.7	10.0	-	7.5	-	2.7	4.8	4.0	1.9	5.3	
社会福祉施設	0.0	0.0	0.0	0.0	0.0	-	0.2	0.0	0.0	0.5	0.0	0.0	0.1	0.0	0.0	-	0.0	0.0	0.0	0.0	0.0	-	0.0	0.0	0.0	0.0	0.0	0.0	0.0	0.0	0.0	0.0	0.3	-	0.0	-	0.0	0.0	0.0	0.0	0.0	0.0	
介護医療院	0.0	0.0	0.0	0.0	0.0	-	0.2	0.0	0.0	0.5	0.0	0.0	0.1	0.0	0.0	-	0.0	0.0	0.0	0.0	0.0	-	0.0	0.0	0.0	0.0	0.0	0.0	0.0	0.0	0.0	0.0	0.0	0.0	0.0	0.0	0.0	0.0	0.0	0.0	0.0	0.0	0.0
全体	6.7	9.9	0.0	1.3	3.3	-	6.3	13.8	22.6	7.9	2.5	21.5	8.3	6.7	0.8	-	3.6	18.5	13.5	7.9	6.3	-	7.2	13.2	2.2	21.1	3.7	5.5	12.4	6.5	13.7	8.0	1.5	18.1	-	14.6	-	6.9	14.4	14.3	4.9	7.7	

症例数(人)	全体	37508	710	776	223	1569	-	2219	217	420	1543	998	461	830	2033	3027	-	1004	227	698	1482	772	-	746	227	1606	228	941	938	475	1375	881	1497	2440	380	-	862	-	1298	354	547	2130	1374
--------	----	-------	-----	-----	-----	------	---	------	-----	-----	------	-----	-----	-----	------	------	---	------	-----	-----	------	-----	---	-----	-----	------	-----	-----	-----	-----	------	-----	------	------	-----	---	-----	---	------	-----	-----	------	------

他施設等への退院率(%)



症例数(人)

