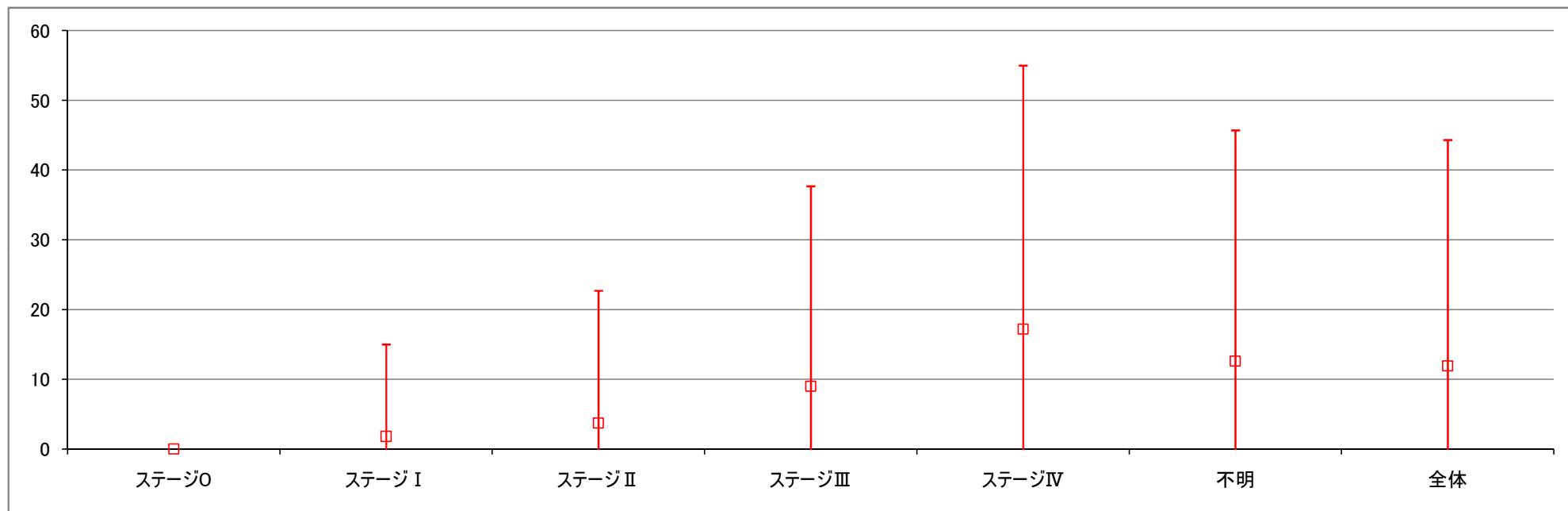


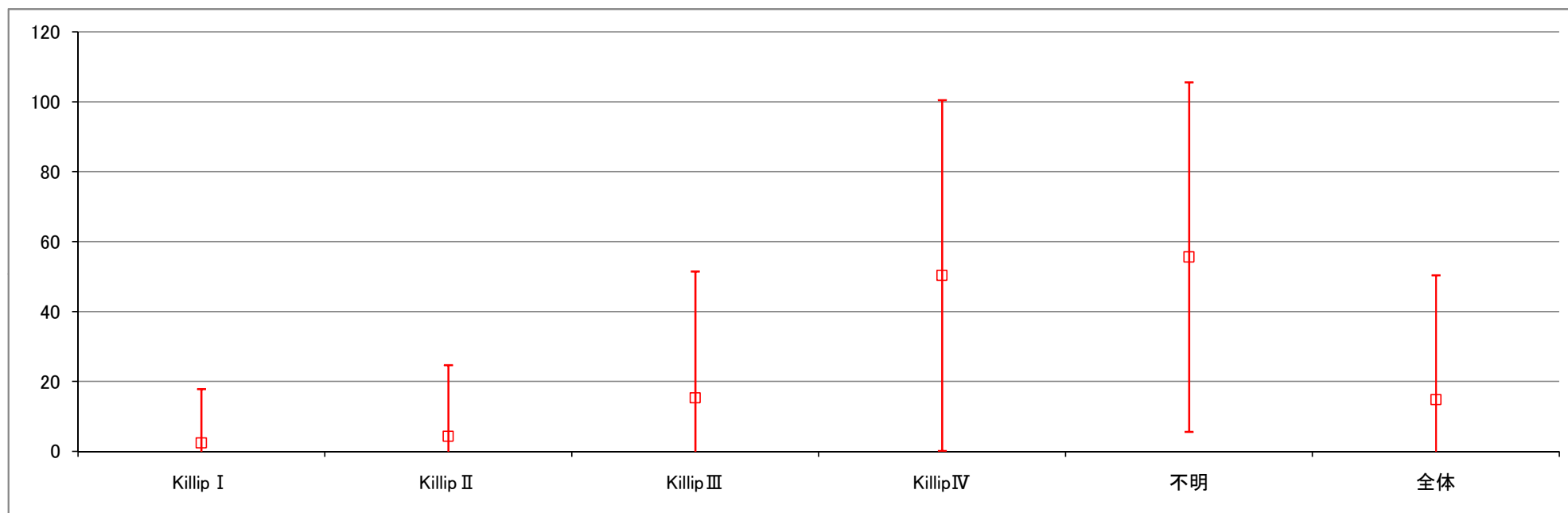
■ 死亡率(重症度別)【年間】

		死亡率(%)	死亡症例数(人)	症例数(人)	標準偏差	信頼区間(95.0%)
気管支および肺の悪 性新生物	ステージ0	0.0	0	2	0.0	0.0
	ステージI	1.8	8	452	13.2	1.2
	ステージII	3.7	7	187	19.0	2.7
	ステージIII	9.0	52	577	28.7	2.3
	ステージIV	17.2	213	1236	37.8	2.1
	不明	12.6	272	2166	33.1	1.4
	全体	11.9	552	4620	32.4	0.9



■ 死亡率(重症度別)【年間】

		死亡率(%)	死亡症例数(人)	症例数(人)	標準偏差	信頼区間(95.0%)
急性心筋梗塞	Killip I	2.4	11	451	15.4	1.4
	Killip II	4.3	14	324	20.4	2.2
	Killip III	15.3	17	111	36.2	6.8
	Killip IV	50.3	75	149	50.2	8.1
	不明	55.6	50	90	50.0	10.5
	全体	14.8	167	1125	35.6	2.1



■ 死亡率(重症度別)【年間】

		死亡率(%)	死亡症例数(人)	症例数(人)	標準偏差	信頼区間(95.0%)
脳出血	JCS 0-1	3.8	24	638	19.0	1.5
	JCS 2-3	6.0	17	282	23.8	2.8
	JCS 10-100	12.5	35	280	33.1	3.9
	JCS 200-300	66.9	204	305	47.1	5.3
	不明	33.3	18	54	47.6	13.0
	全体	19.1	298	1559	39.3	2.0

