

ALL JAPAN HOSPITAL ASSOCIATION

全日本病院協会のご案内



公益社団法人
全日本病院協会



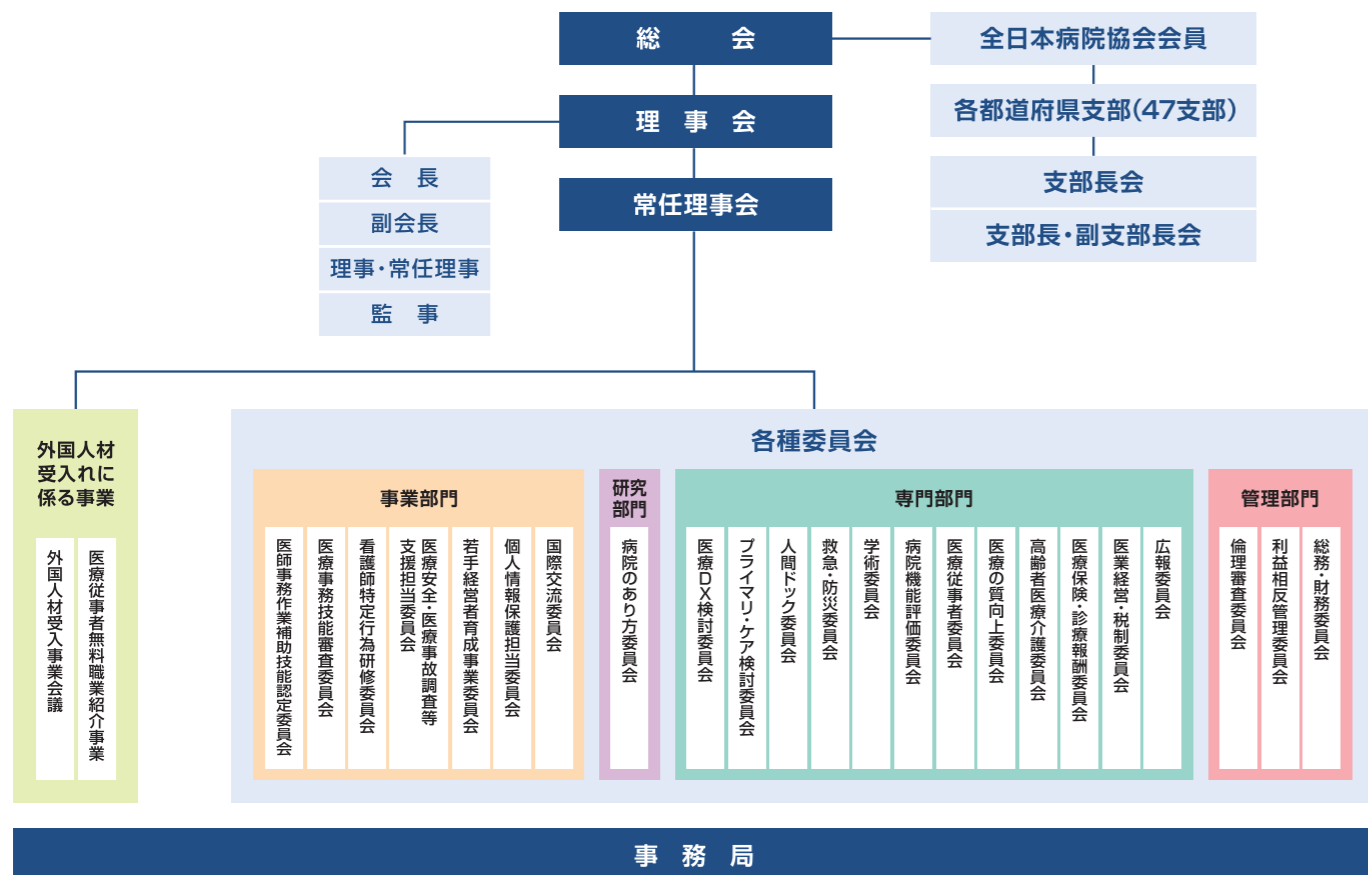
全日本病院協会の理念

全日本病院協会(全日病)は、関係者との信頼関係に基づいて、病院経営の質の向上に努め、良質、効率的かつ組織的な医療の提供を通して、社会の健康および福祉の増進を図ることを使命とする。

全日本病院協会(全日病)は、民間病院を中心に2,500を超える全国の病院が加入する日本最大の病院団体です。当協会の目的は、「全国の病院の一致協力によって病院の向上発展とその使命遂行に必要な調査研究等の事業を行い、公衆衛生の向上、地域社会の健全な発展に寄与すること」です。

健全な病院経営、質の高い医療提供体制を構築するために、執行部一同、全日病すべての会員とともに一致団結して、当協会の理念に基づき、日本の医療、地域医療を支える病院団体として活動してまいります。当協会の活動について、ご理解・ご支援いただきますよう心よりお願い申し上げます。

公益社団法人 全日本病院協会 組織図



全日本病院協会の主な事業

研修事業

医療の質向上、病院経営、医療安全、医師・看護師・医療従事者向け、医療DX等、会員病院の事業の発展に資する研修会を年間で40以上実施しております。

また、毎年学会担当支部がその都市において、全日本病院学会を開催しております。全国から3,000名程度が集い、シンポジウム、講演、一般演題発表等を行い、交流いたします。

病院支援事業

日帰り人間ドックの提供事業、病院機能評価受審支援相談事業、外国人材受入事業等、医療機関向けの様々な事業を実施しております。災害時には全日病会員で組織するAMAT(全日本病院医療支援班)が、災害関連死を無くすため、機動力・柔軟性を活かし活動しております。また、全日病では若手病院経営者の育成に力をいれ、全国規模での若手経営者のネットワーク作りを推進しております。

政府、行政、関係機関への要望活動

要望及び陳情活動にあたっては、厚生労働省をはじめとする関係機関並びに公益社団法人日本医師会及び各政党・国会議員に対して説明を行い、改善策を早急に実施できるように随時意見交換を行っています。

調査・研究活動

エビデンスに基づいた要望・陳情活動を行うため会員病院へのアンケート調査等を行っております。また、厚生労働省からの研究費・補助金等により、医療・介護に係る諸問題について調査・研究活動を行っております。

会員病院への情報提供

機関紙「全日病ニュース」(月2回発行)、全日病ホームページ、会員向け一斉メール等で医療行政情報や全日病の活動について積極的な情報提供を行っております。

全日本病院協会 ホームページ
<https://www.ajha.or.jp/>



全日病関連グループによる全日病会員向け事業

病院総合補償制度(団体保険)

全日病福祉センターが、全日本病院協会の会員病院を対象とした「病院総合補償制度」を提供しております。「病院総合補償制度」は、病院賠償責任保険を始め、サイバーリスク保険等、様々なリスクに対応する損害保険をスケールメリットのある保険料でご用意しております。詳細は全日病福祉センターのホームページをご覧ください。

「全日病グループ総合保険」
<https://www.zennichibyoo.co.jp/>



全日病ベネフィット

全日病厚生会が、全日病会員病院職員向け福利厚生サービスを提供しており、約140万のサービスを優待価格でご利用いただけます。詳細は全日病厚生会のホームページをご覧ください。

「全日病ベネフィット」
<http://welfare-ajha.jp/>



入会のご案内

正会員

- 【資格】本協会の目的及び趣旨に賛同して入会した、病院の代表者
(原則として、代表者はその病院の管理者又は医師である開設者、若しくはその病院の代表として選任された医師とする。)
- 【入会金】なし
- 【年会費】年額 96,000円、月額 8,000円
(年度途中の入会の場合は、初年度に限り年度末までの月割分となります。)

準会員

- 【資格】本協会の事業に関連して入会した、病院以外の医療機関の代表者
- 【入会金】なし
- 【年会費】年額 48,000円、月額 4,000円
(年度途中の入会の場合は、初年度に限り年度末までの月割分となります。)

正会員・準会員の特典

- ①本協会において発行する機関誌「全日病ニュース」、広報誌等の定期刊行誌を発行の都度、無償で受け取ることができる。
- ②本協会が主催する全日本病院学会及び研修会等に参加することができる。

賛助会員

- 【資格】本協会の事業を賛助するため入会した団体
- 【入会金】なし
- 【年会費】1口 100,000円

賛助会員の特典

上記「正会員・準会員の特典 ①、②」に加えて、全日病ニュース、ホームページへの広告掲載及び会員に対してDMを送付することができる。

入会手続

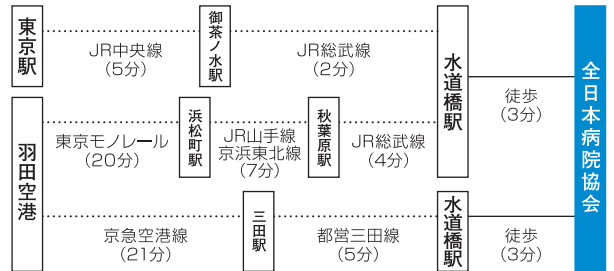
入会申込書は当協会事務局よりお送りいたします。なお、正会員の入会申込書は都道府県支部を経由しての申し込みとなります。

※詳細については、全日病事務局までお問い合わせください。



交通手段・交通案内

- JR総武線・都営三田線「水道橋」駅下車 徒歩 3分
- JR中央・総武線「御茶ノ水」駅下車 徒歩 10分
- 東京メトロ丸ノ内線「御茶ノ水」駅下車 徒歩 11分
- 東京メトロ半蔵門線・都営新宿・三田線「神保町」駅下車 徒歩 10分
- 東京メトロ千代田線「新御茶ノ水」駅下車 徒歩 11分



※駅の乗り換えの時間は含まれておりません。

公益社団法人 全日本病院協会

〒101-0061 東京都千代田区神田三崎町1-4-17 東洋ビル11階
TEL 03-5283-7441(代表) / FAX 03-5283-7444
E-mail ajhainfo-mail@ajha.or.jp



本協会のより詳細な情報については、本協会ホームページをご参照ください。左記のQRコードよりアクセスいただけます。

全日病 <https://www.ajha.or.jp/>